

Village vacances 3 étoiles
Ouvert du 03 mai au 20 septembre 2025

CARNET EN LIGNE



Cliquez ICI et consultez toutes les informations sur le village vacances et son fonctionnement sur le livret d'accueil en ligne :

www.notre.guide/ceveo-boisdamont/



LES HéBERGEMENTS

Les chambres de 2 à 6 personnes sont réparties dans 2 bâtiments, accessibles avec ascenseur. Elles comprennent toutes des sanitaires complets (douche, lavabo, WC), ainsi qu'une télévision.

Attribution du logement en fonction de la composition familiale. Les enfants de moins de 13 ans logent obligatoirement dans la chambre des parents.

Chambre STANDARD de 2 à 6 personnes

Chambre PREMIUM de 2 à 3 personnes : chambres avec balcon, changement du linge de toilette et une repasse ménage en cours de séjour pour les séjours à partir de 4 nuits.

Possibilité de logement pour personne à mobilité réduite (nous consulter).

LES EQUIPEMENTS

Inclus : Espace « Détente » avec sauna, hammam, bassin d'agrément avec bains à remous (espace ouvert 7j/7 – réservé aux adultes et aux enfants accompagnés par un adulte), solarium, espace montagne, point touristique à l'accueil, coffre à la réception, prêt de jeux de société et de cartes, livres en libre accès, tennis de table, babyfoot, parking extérieur réservé au village vacances.

Avec participation : Bar avec terrasse.



LES SERVICES

Inclus : Linge de lit compris (lits faits à l'arrivée en chambre premium), linge de toilette, Wi-fi à la réception, prêt de matériel bébé sur demande : baignoire, lit bébé, barrière de lit, marche pied et poussette-canne de dépannage, forfait ménage de fin de séjour.

Avec participation : Laverie (machine à laver et à sécher).

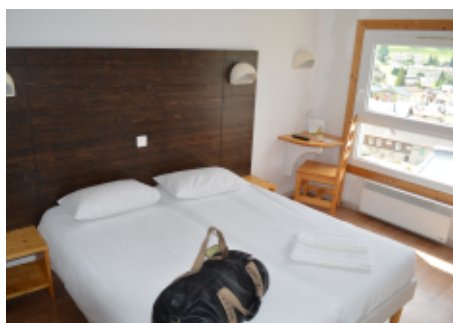
Animaux non autorisés.

LA RESTAURATION

Du 03/05 au 21/09/2025 : Le village vacances propose des séjours en pension complète.

Les repas sont servis à l'assiette ou en buffet.

Possibilité de commander un repas à emporter pour profiter de votre journée randonnée (à réserver la veille – hors jour de départ). Soirée montagne 1 fois par semaine**. Spécialités régionales en supplément.



Animations

Pour toute la famille* : En période de vacances scolaires d'été, en journée et en soirée, le village club propose des animations : soirées dansantes, jeux, visites, pour toute la famille. Le village vous propose également des randonnées avec guide.

ACTIVITÉS GRATUITES SUR PLACE : 1 journée de randonnée + ¹/₂ journée de randonnée accompagnée / pers. / semaine.

Pour les enfants

Du 05/07 au 30/08/2025, du lundi au vendredi, modalité d'inscription et emploi du temps sur place :

- Mini club (3 - 6 ans)
- Club enfants (7 - 11 ans)
- Club jeunes (12 - 17 ans)

A découvrir* :

l'équipage Adam's (ferme de Groenlandais - chiens de traîneaux), le Fort des Rousses, l'Ecomusée de La Maison Michaud, visite du parc polaire, visite de caves d'affinage de comté, ...

A proximité* :

Randonnées avec guide, vélo, VTT, Fat Bike, Parcours d'orientation, golfs, équitation, ski joëring, accrobranche, ...

* certaines activités sont soumises à participation.

TOURISME DURABLE



Ce village vacances contribue activement à l'utilisation de sources d'énergie renouvelables, aux économies d'énergie et d'eau, à la réduction de la production de déchets et à l'amélioration de l'environnement local.

INFOS PRATIQUES

Un véhicule est conseillé.

Médecins Bois d'Amont

Dr Anna Maria Ratiu : 03.84.42.36.21

Pharmacie Bois d'Amont

Pharmacie Moret es Jean : 03.84.60.90.63

Banque de retrait

Bois d'Amont / Les Rousses



Réseaux captés



Commerces à Bois d'Amont et Les Rousses

Supermarchés, boulangeries, bars, restaurants, agence postale, journaux

Taxi

Grandval Taxi : 03.84.60.89.45

Office de Tourisme de Bois d'Amont :

Tél : 03.84.60.91.57

CAUTION & TAXES

Un dépôt de garantie de 200 € (chèque, espèces, CB) vous sera demandé à votre arrivée. Il vous sera restitué en fin de séjour déduction faite, le cas échéant du coût du matériel cassé ou perdu ou d'un forfait pour frais de ménage si votre appartement n'est pas rendu propre et en bon état. En cas de départ nocturne sans état des lieux, la caution vous sera retournée ultérieurement sous réserve des retenues éventuelles, pour lesquelles dans ce cas la décision de Cévéo ne peut être contestée.

Taxe municipale de séjour : (à régler sur place) 0.88 €/nuit/pers. à partir de 18 ans ; gratuit pour les moins de 18 ans.

Frais de dossier : 35 €/dossier (offerts sur internet).

MES RÉGLEMENTS SUR PLACE

ANCV, chèque, espèce, CB

Les tickets restaurants ne sont pas acceptés.

ACCÈS



Par la route : Depuis Paris, autoroute A.39 sortie Poligny puis R.N.5 par Morez et Les Rousses. Depuis Lyon, autoroutes A.42 puis A.40-A.404. Suivre St Claude, puis Lamoura et Les Rousses. Arrivé aux Rousses, prendre la direction Vallorbe/Joux. Bois d'Amont est à 9 km.

Le Village Club est au centre du village, à 300 mètres de l'église et de L'Office du Tourisme.

Par train : Gare SNCF de Morez (18 km) puis liaison par autocar (www.jurabus.com).

Par avion : Aéroport de Genève Cointrin (Suisse), à 45 minutes. Liaison possible par train et/ou taxi (03 84 60 89 45).

Coordonnées GPS : 46.540078 / 6.136502

VILLAGE CLUB CÉVÉO DE BOIS D'AMONT - LES ROUSSES

167, Montée du Val d'Orbe
39220 Bois d'Amont

Tél : 03 84 60 95 47

accueilbda@ceveo.com

www.ceveo.com



ARRIVÉE & DÉPART

Arrivée le premier jour entre 17 h et 20 h

Départ le dernier jour avant 10 h

Si votre arrivée était tardive ou différée,
merci de prévenir la réception
au 03.84.60.95.47.